

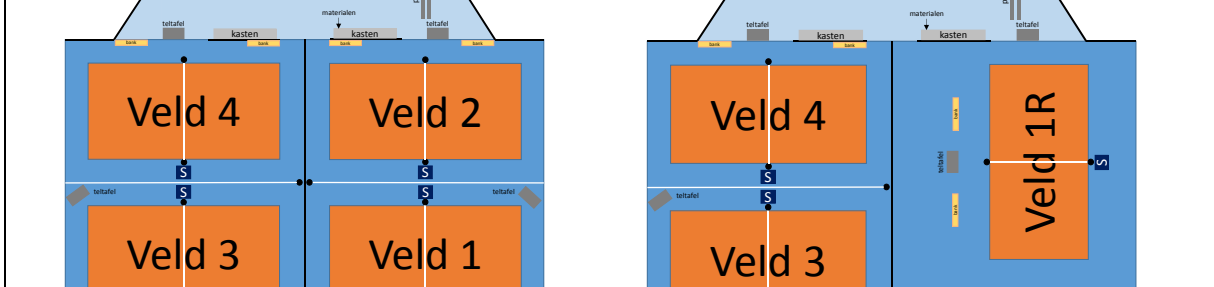
# Draaiboek zaalwacht Merwestein

**Sleutels**  
Haal de sleutels van de materiaalkast in het ballenhok op bij de bar in de H<sub>2</sub>O Brasserie.

**De sleutel van de materiaalkast zit aan een gele BOB sleutelhanger.**

**Wedstrijdprogramma**  
Controleer van te voren het wedstrijdprogramma op de NVC site om te bepalen welke zaalindeling opgebouwd moet worden.

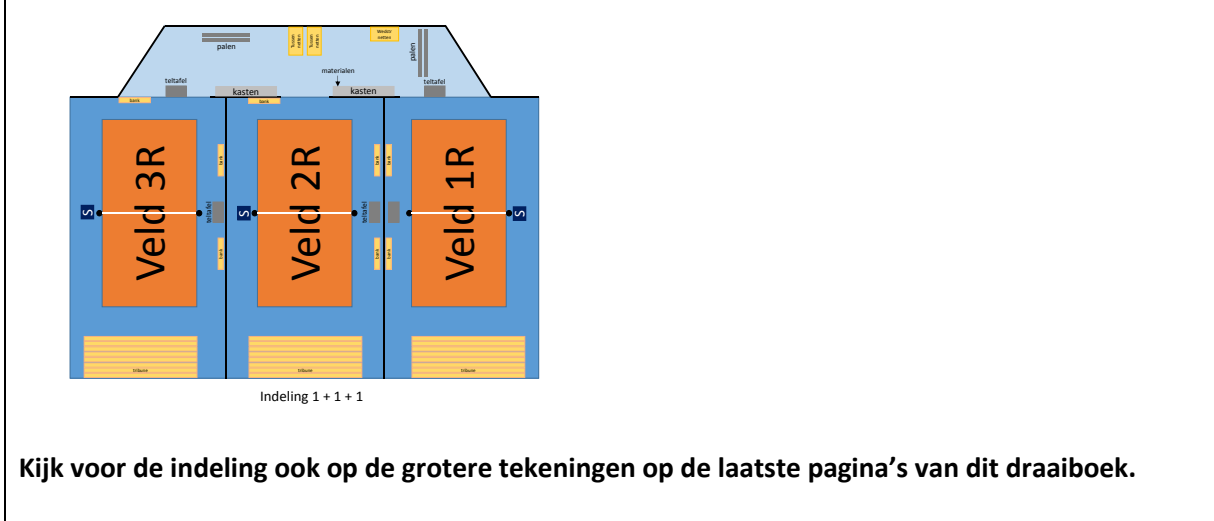
- Wedstrijdvelden 1 t/m 4:** Indeling 2 + 2
- Wedstrijdvelden 3, 4, 5:** Indeling 2 + 1
- Wedstrijdvelden 5, 6 en 7:** Indeling 1 + 1 + 1



Let op de veldnummers in het wedstrijdprogramma om de zaalindeling te bepalen.

Indeling 2 + 2  
Indeling 2 + 1

**Kijk ook of de zaalindeling tijdens jouw zaalwacht gewijzigd moet worden !!**



<p><b>Starttijd opbouw</b>          Begin (indien de zaal beschikbaar is) <u>één uur</u> voor aanvang van de wedstrijden met opbouw van de zaal.          Op zaterdag is de zaal 's morgens meestal niet verhuurd, op vrijdagavond vrijwel altijd wel.          Op de aanvoedersbijeenkomst is afgesproken dat alle teams helpen met de opbouw van de velden als de zaal pas kort van te voren beschikbaar is.</p>	
<p><b>Materialen</b>          Open kast 1 en 2. Hierin vind je de volgende materialen:</p> <ul style="list-style-type: none"> <li>• Linksboven in kast 2: sleutel van de kist met wedstrijdnetten</li> <li>• EHBO dozen</li> <li>• Wedstrijdmap</li> <li>• Telborden</li> <li>• Fluitjes (terug leggen na gebruik !!)</li> <li>• Ballenwagens</li> </ul>	

### Wedstrijdnetten

- Gebruik de wedstrijdnetten uit de grote houten kist (in het materiaalhok rechtsachter).



### Velden opbouwen

- Gebruik de palen met de blauwe spankoorden.
- **Nethoogtes:** kijk in de tabel aan het eind van dit draaiboek.
- **Veldafmetingen:** bij mini wedstrijden moeten extra lijnen worden geplakt. Kijk in de tabel aan het eind van dit draaiboek. Tape ligt in de krat in de materiaalkast. Overleg met de coach van het NVC team wie de lijnen plakt.
- Scheidsrechtersstoel aan muur of tribune zijde
- Reservebanken aan muur of tribunezijde
- Per veld één teltafel, twee stoelen en een telbord
- vraag de medewerker van Merwestein om de tafels en stoelen.



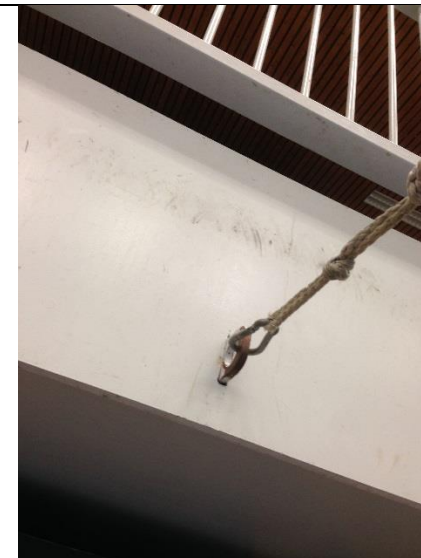
### Tussennetten

- Indeling 2 + 2: plaats één zwart tussennet en twee witte tussennetten.
- Indeling 2 + 1: plaats één zwart tussennet en één wit tussennet.
- Indeling 1 + 1 + 1: plaats twee zwarte tussennetten.
- De tussennetten liggen in twee kisten.



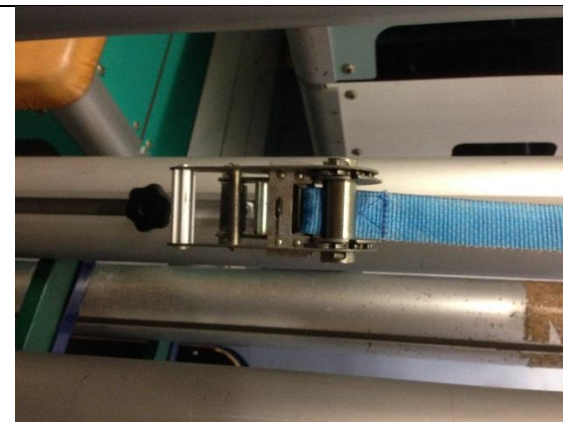
### Zwarte tussennet(ten)

- Hang het zwarte tussennet tussen de metalen ring vlak onder de tribune en de staalkabel met oranje katrol bij de materiaalhoeken.
- Span het net op met de slinger.



#### Witte tussennetten

- Plaats een paal met blauwe spanband in het midden van de zaal naast het zwarte tussennet.
- NB: gebruik voor ieder wit tussennet een aparte paal.
- Hang het witte tussennet tussen de blauwe ring aan de muur en de paal met blauwe spanband.
- Span het net op met de spanband.



#### Wedstrijdtafel

- Plaats een extra tafel (of een van de kisten) in het middelste materiaalhoek en zet hier het volgende op:
- EHBO kisten
- De wedstrijdmap

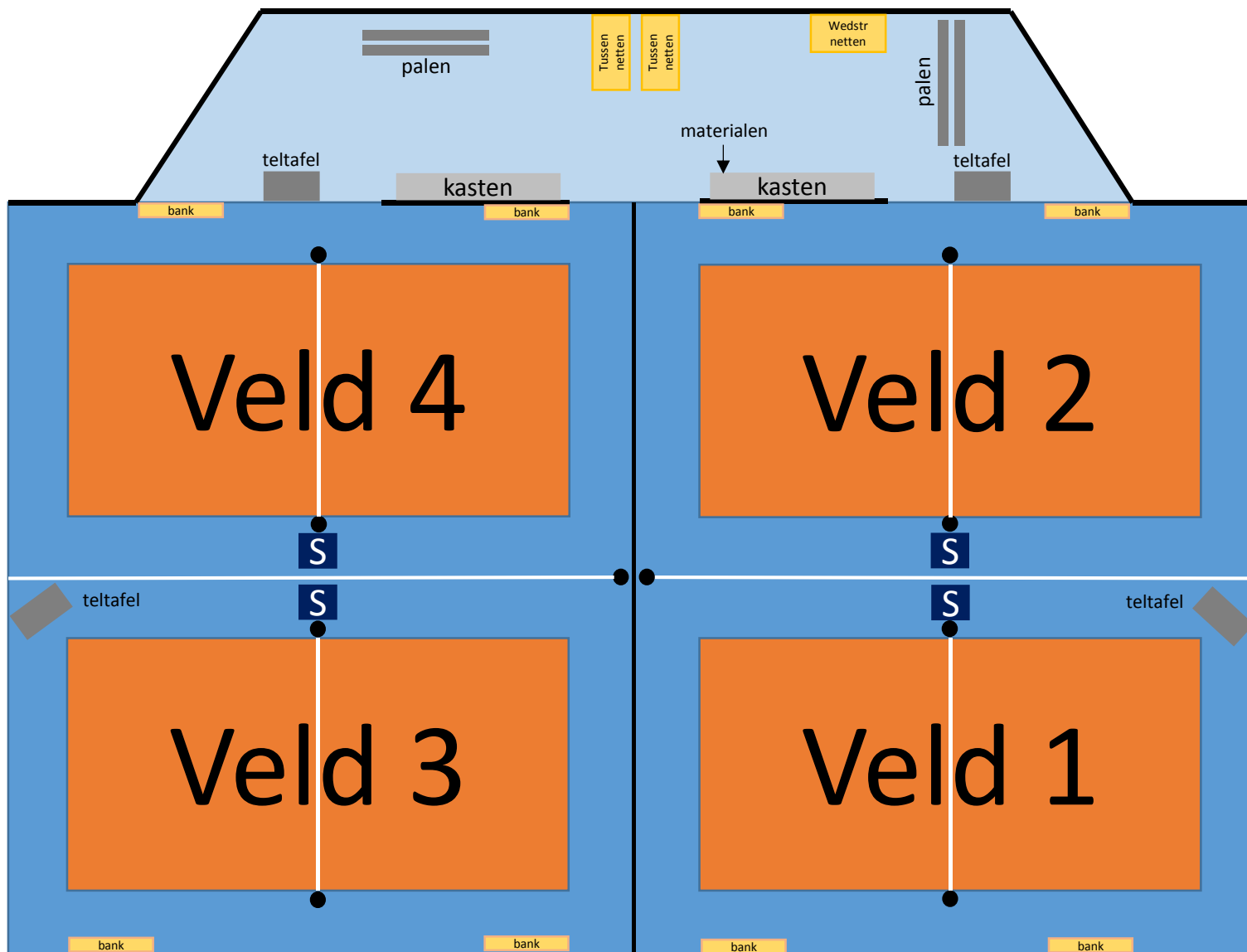


<p><b>Banners</b> Achter de schuifdeuren onder de prijzenkast in het sportcafe liggen 3 banners. Zet deze op de volgende plekken neer:</p> <ul style="list-style-type: none"> <li>○ Beneden in de aankomst hal (bij trap)</li> <li>○ Bovenaan de trap</li> <li>○ Bij de Ingang van het sportcafe</li> </ul> <p><b>Spandoeken</b> In de materiaalkasten liggen de spandoeken die jullie dit najaar hebben gemaakt. Hang deze op aan de wandrekken of hekken van de tribunes</p>	
<p><b>Afbreken en opruimen ieder team</b></p> <ul style="list-style-type: none"> <li>• Na afloop van een wedstrijd gooit ieder team het afval in de prullenbakken. Spreek hier zo nodig de tegenstander op aan.</li> <li>• Na afloop van de laatste wedstrijden ruimen de teams het eigen speelveld en (als het al kan) de tussennetten op.</li> </ul>	<p><b>Let op bij het oprollen van de staalkabel na het afbreken van het zwarte tussennet dat deze niet naast de haspel loopt !!</b></p> <p><b>Dit kan voorkomen worden door de kabel door iemand anders strak te laten trekken.</b></p> 
<p><b>Controle en afsluiten door zaalwacht</b> Na afloop van alle wedstrijden controleert de zaalwacht of alles is opgeruimd en <u>sluit de wedstrijdnetten kist en de kasten af !!!</u></p>	<p><b>Checklist:</b></p> <ul style="list-style-type: none"> <li>• Is al het afval opgeruimd ?</li> <li>• Zijn alle materialen opgeruimd</li> <li>• Zijn de wedstrijdnetten in de kist gedaan ?</li> <li>• Afsluiten wedstrijdnetten kist en sleutel in materiaalkast 2 hangen</li> <li>• Materiaalkasten afsluiten</li> </ul>
<p><b>Sleutel terugbrengen</b> Breng de sleutels van de materiaalkast terug bij de bar in de H<sub>2</sub>O Brasserie.</p>	

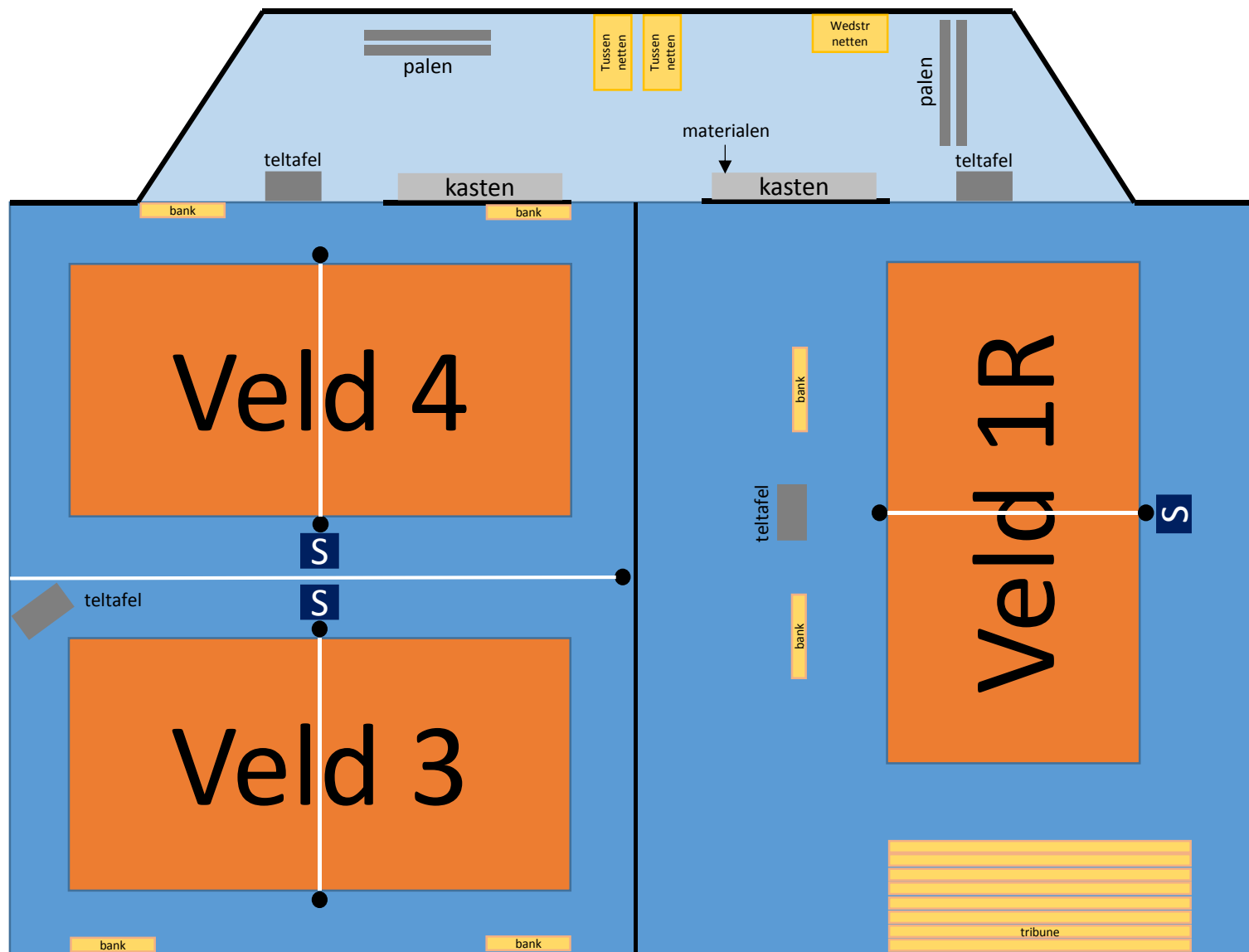
## Nethoogte en veldafmetingen

Klasse	Teams	Nethoogte		Veldgrootte
		Heren	Dames	
Senioren	H/D	2,43 m	2,24 m	18x9 meter
		Jongens	Meisjes	
A-jeugd Topklasse (alleen voorjaar)	J/M	2,43 m	2,24 m	18x9 meter
A-jeugd Hoofdklasse	J/M	2,43 m	2,24 m	18x9 meter
A-jeugd 1 <sup>e</sup> en 2 <sup>e</sup> klasse	J/M	2,43 m	2,24 m	18x9 meter
B-jeugd Topklasse (alleen voorjaar)	J/M	2,30 m	2,24 m	18x9 meter
B-jeugd Hoofdklasse	J/M	2,30 m	2,24 m	18x9 meter
B-jeugd 1 <sup>e</sup> en 2 <sup>e</sup> klasse	J/M	2,24 m	2,15 m	18x9 meter
C-jeugd Topklasse (alleen voorjaar)*	J/M	2,15 m	2,15 m	18x9 meter
C-jeugd Hoofdklasse *	J/M	2,15 m	2,15 m	18x9 meter
C-jeugd 1 <sup>e</sup> en 2 <sup>e</sup> klasse***	J/M	2,05 m	2,05 m	14x9 meter
CMV niveau 6	Mix**	2,00 m	2,00 m	16x6 meter
CMV niveau 5	Mix**	2,00 m	2,00 m	12x6 meter

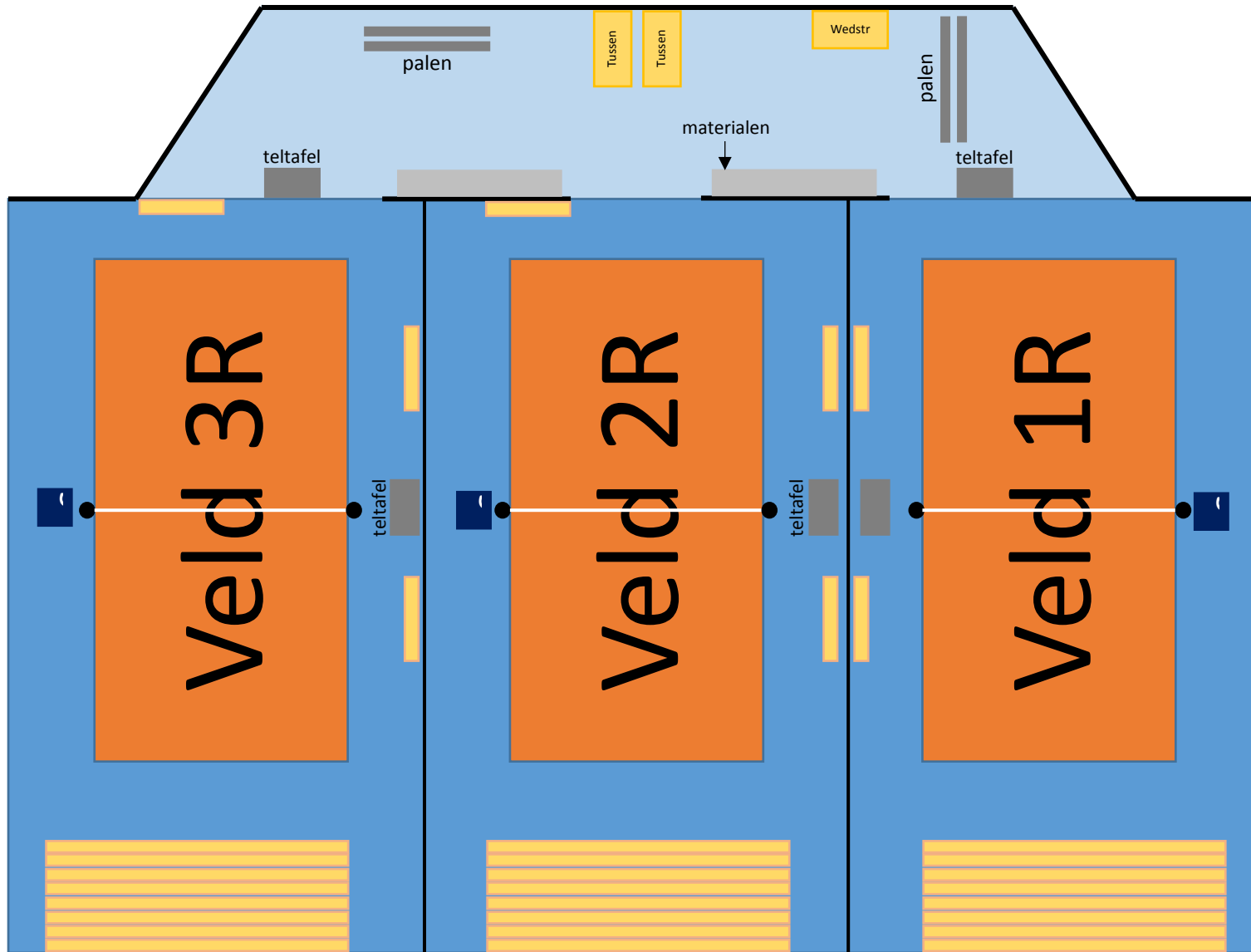




Indeling 2 + 2



Indeling 2 + 1



Indeling 1 + 1 + 1